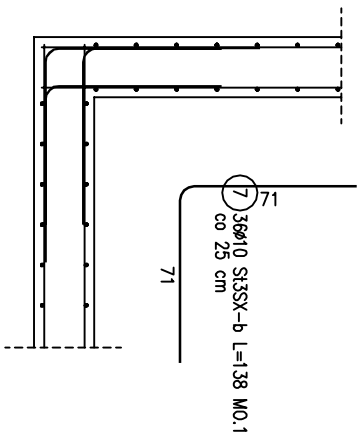
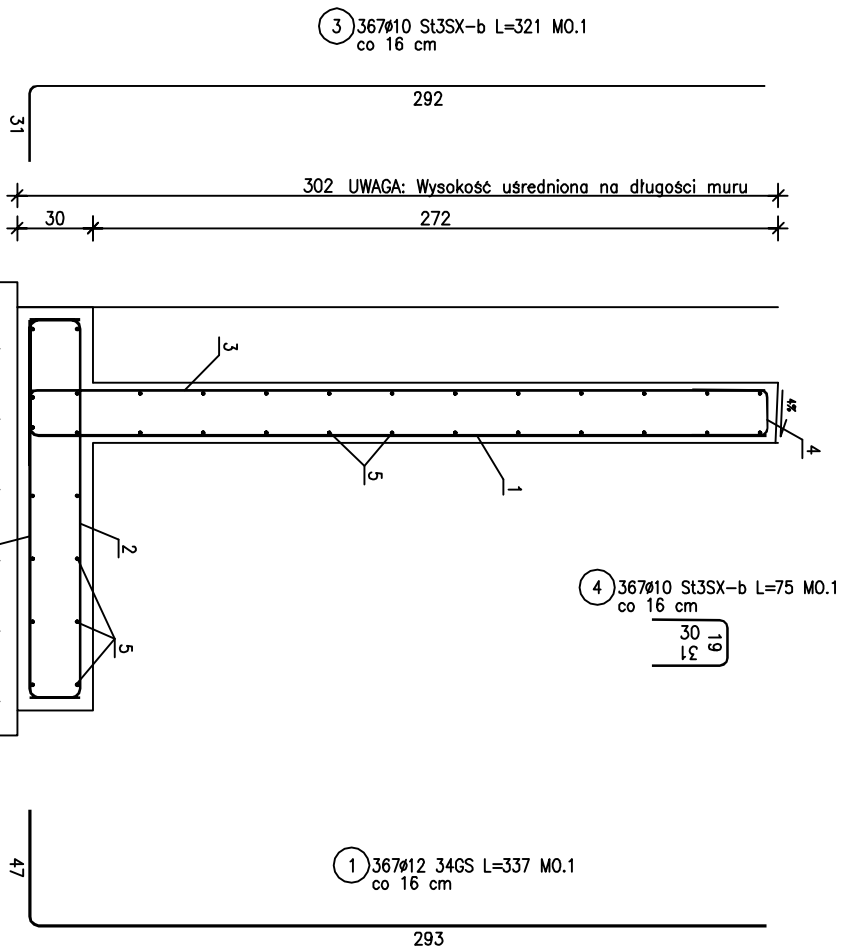


Mur oporowy
L=20,0+32,53+6,2=58,73 mb
Wysokość uśredniona: 3,02 m



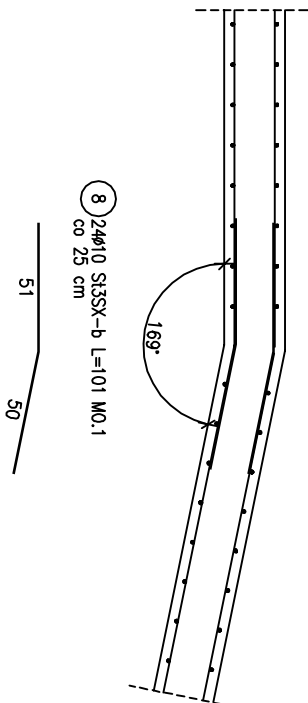
Sposób zbrojenia naroża muru oporowego

				DŁUGOŚĆ ŁĄCZNYA [m]	
				SŁISZ-b	
POZ.	NR PRĘTA	ROZDZIAŁ STALU	DŁUGOŚĆ [cm]	LICZBA SZTUK	
NO.1	7	Ø10 SŁISZ-b	138	36	
DŁUGOŚĆ ROZDZIA [m]				Ø10	
				49,88	
DŁUG. ŁĄCZNOŚCIOWA [kg/m]				0,817	
MASA [kg]				30,65	
MASA ŁOŻENIA [kg]				30,65	
WYKONANIE: x 1				30,65	

UWAGA : Wszystkie sumaryczne długości prętów podane są w osiach prętów

DANE MATERIAŁOWE
Klasa betonu: C20/25 Kruszywo: $d_g = 16 \text{ mm}$ Pręty główne A-I-III (34GS) Strzemiona oraz pr. pomocnicze A-I (S13S)

OTULINY PRĘTÓW	
Otulina górna stopy:	50 mm
Otulina dolna stopy:	50 mm
Otulina boczna ścian:	30 mm



Sposób zbrojenia załamania muru oporowego

POL.				DŁUGOŚĆ LAMINA [m]	
PRĘTA	ROZMIAR STYKU	DŁUGOŚĆ STYKU	PRĘTA	ROZMIAR STYKU	DŁUGOŚĆ STYKU
NO-1	8	110	SIŁSK-B	101	24
DŁUGOŚĆ LAMINA [m]					110
SIŁSK-B	24,24				24,24
MASA CEMENTOWA [kg/m]	0,617				0,617
MASA ŻELAZA [kg]	14,96				14,96
MASA CIOKENU [kg]	14,96				14,96
WYPOW. x 1					

UWAGA : Wszystkie sumaryczne długości prętów podane są w osiach prętów

INWESTOR:	Miasto i Gmina Łasin ul. Radzyńska 2, 86-320 Łasin
INWESTYCJA:	Wykonanie projektu architektoniczno-budowlanego przebudowy i modernizacji Stadionu Miejskiego w Łasinie
LOKALIZACJA:	ul. Tysiąclecia, dz. nr 627, obr. 0021, jedn. ew. 040603_4 Łasin miasto

Pracownia projektowa architektoniczno - budowlana
"PSBUD" mgr inż. Piotr Świrzyński

86-302 Wądkowo Szlacheckie 87 G
Tel. Kom. 607-820-777
e-mail: psbud@interia.pl

NAZWA PRACOWNI		SKALA		BRANŻA	
Mur oporowy - zbrojenie		1:30		Budowlana	
Faza:					
Projekt budowlano - wykonawczy		Data:		Nr arkusza	
		19.11.2016r.		M 3	
Funkcja:	Autor:	Nr uprawnień	Specjalność	Podpis	
PROJEKTANT	mjr inż arch. Radosław Glowacki	8/K/PDOK/2015	ARCHITEKTONICZNA		
PROJEKTANT	mjr inż Piotr Świrzyński	KUP/0130/PWOK/09	KONSTRUKCJA		